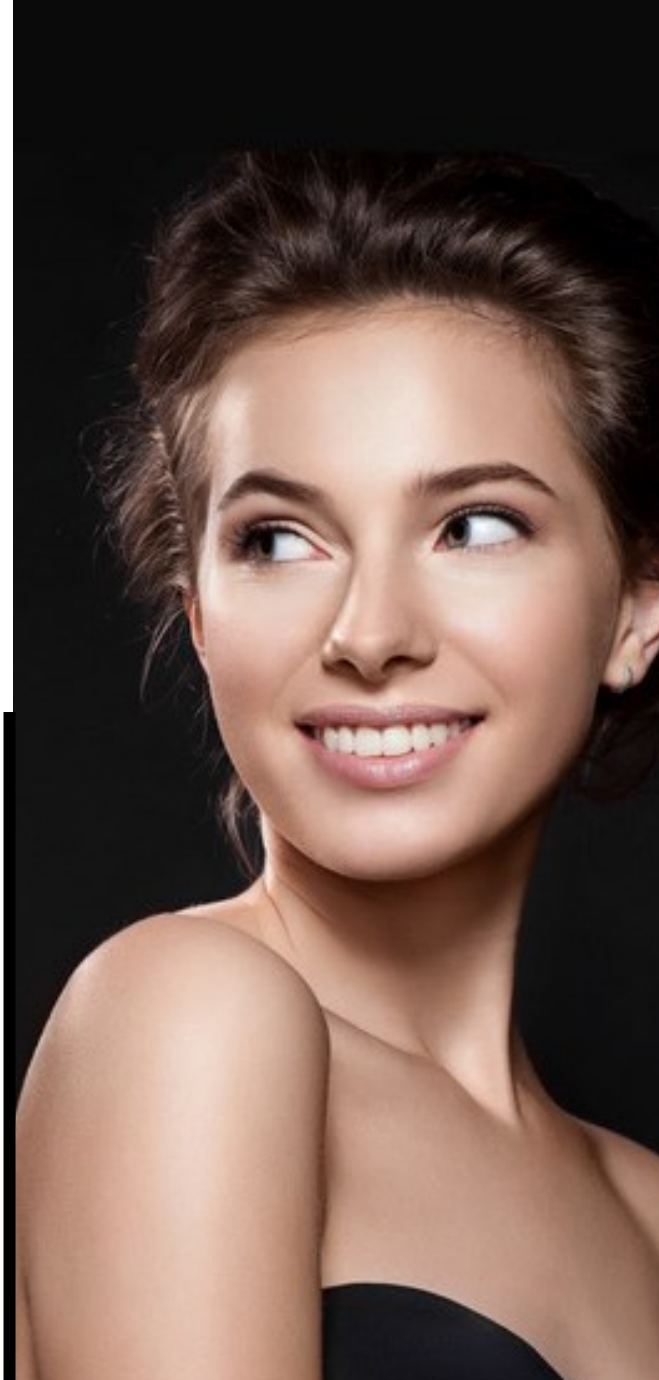

VOLLSTÄNDIGE ZAHNKONTROLLE

- Zahnärztliche Untersuchung
- Untersuchung der Mundschleimhaut
- Untersuchung des Zahnfleischs
- Inkl. Röntgenaufnahmen
(Panoramaaufnahme oder volumetrisches
3D-Röntgen)

Preis: 190,- CHF

Dauer der Konsultation: 45–60 Minuten



LeLake 
FACIAL & DENTAL AESTHETICS

ZAHNFLEISCHKONTROLLE

- Panoramaaufnahme
- Gründliche Untersuchung des Zahnfleischs mit
Berechnung des parodontalen Index
- Zahnfleischreinigung mit Entfernung von
Zahnstein, Biofilm und Verfärbungen

Diese Behandlung wird durch eine
alternativmedizinische Therapie ergänzt, bei der ein
probiotisches Gel aufgetragen und eine
probiotische Behandlung über eine Dauer von
einem Monat durchgeführt wird, um das
Gleichgewicht der Mundschleimhaut wieder
herzustellen.

Die Behandlung wird vom Zahnarzt durchgeführt.

Preis: 300,- CHF

Dauer der Konsultation: 90 Minuten